



# ฐานข้อมูลผู้สูงอายุตำบลบ้านแหลม

## ประจำปีงบประมาณ ๒๕๖๕

องค์การบริหารส่วนตำบลบ้านแหลม อำเภอบ้านแหลม จังหวัดเพชรบุรี

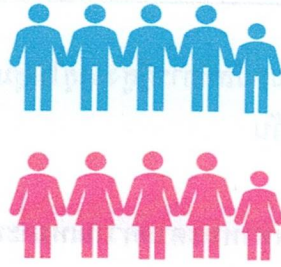


# ฐานข้อมูลผู้สูงอายุ

## ผู้สูงอายุตำบลบ้านแหลม



435 คน



199 คน

ร้อยละ ๔๕.๗๕

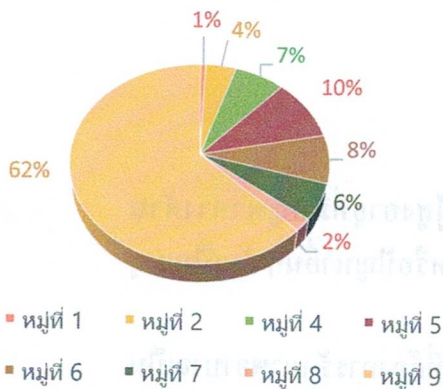
236 คน

ร้อยละ ๕๔.๒๕

16.24 % ของประชากรตำบลบ้านแหลม

จำนวนผู้สูงอายุตามช่วงอายุ			
จำนวนตามช่วงอายุ	ชาย	หญิง	รวม
๖๐ - ๖๙	๑๓๔	๑๔๒	๒๗๖
๗๐ - ๗๙	๔๘	๖๒	๑๑๐
๘๐ - ๘๙	๑๓	๒๗	๔๐
๙๐ - ๙๙	๒	๗	๙

## อัตราร้อยละผู้สูงอายุแยกตามหมู่บ้าน



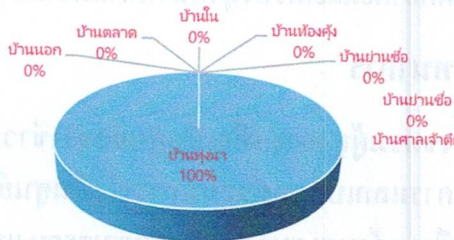
## จำนวนผู้สูงอายุที่มีความพิการ

1	ทางการมองเห็น	1 คน
2	ทางการได้ยินหรือสื่อความหมาย	7 คน
3	ทางการเคลื่อนไหวหรือทางร่างกาย	14 คน
4	ทางจิตใจหรือพฤติกรรม	- คน
5	ทางสติปัญญา	1 คน
6	ทางการเรียนรู้	- คน
7	ออทิสติก	- คน
8	พิการซ้ำซ้อน	- คน

## จำนวนผู้สูงอายุแยกตามหมู่บ้าน

หมู่ที่	หมู่บ้าน	จำนวน
๑	บ้านนอก	๓
๒	บ้านตลาด	๑๘
๔	บ้านใน	๓๐
๕	บ้านย่านซื่อ	๔๓
๖	บ้านย่านซื่อ	๓๔
๗	บ้านศาลเจ้าตึก	๒๖
๘	บ้านท้องคู้ง	๙
๙	บ้านทุ่งนา	๒๗๒

## อัตราผู้สูงอายุที่มีภาวะพึ่งพิง



## จำนวนผู้สูงอายุที่มีภาวะพึ่งพิงตามช่วงอายุ

60 - 69	2 คน
70 - 79	- คน
80 - 89	5 คน
90 ปีขึ้นไป	- คน

## จำนวนผู้สูงอายุที่มีภาวะพึ่งพิง

หมู่ที่	หมู่บ้าน	จำนวน
๑	บ้านนอก	-
๒	บ้านตลาด	-
๔	บ้านใน	-
๕	บ้านย่านซื่อ	-
๖	บ้านย่านซื่อ	-
๗	บ้านศาลเจ้าตึก	-
๘	บ้านท้องคู้ง	-
๙	บ้านทุ่งนา	๗



1 คน

ร้อยละ 14.29 ของผู้สูงอายุที่มีภาวะพึ่งพิง



25 คน

ร้อยละ 46.29 ของผู้สูงอายุที่มีภาวะพึ่งพิง





# ฐานข้อมูลคนพิการตำบลบ้านแหลม ประจำปีงบประมาณ ๒๕๖๕

องค์การบริหารส่วนตำบลบ้านแหลม อำเภอบ้านแหลม จังหวัดเพชรบุรี



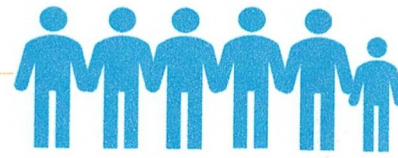
# ฐานข้อมูลคนพิการ



คนพิการตำบลบ้านแหลม

54 คน

= 2.02% ของประชากรตำบลบ้านแหลม



28 คน

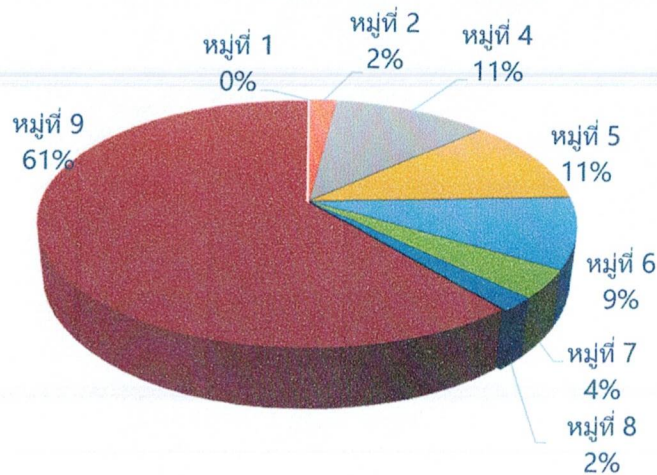
ร้อยละ 51.85



26 คน

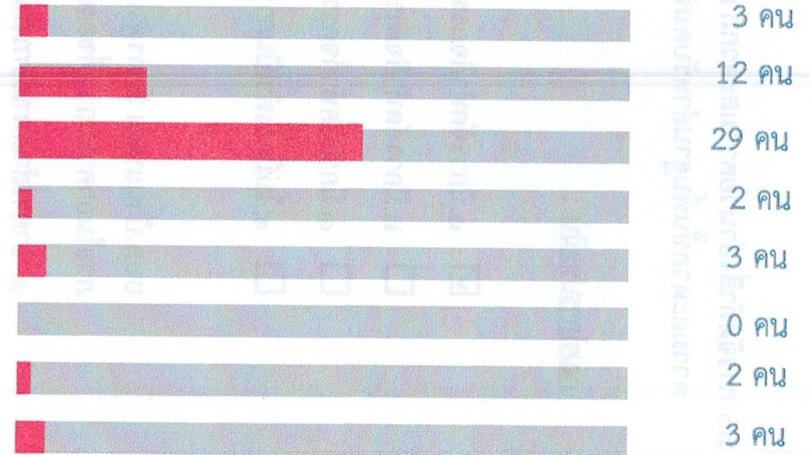
ร้อยละ 48.15

## จำนวนคนพิการแยกตามหมู่บ้าน



## ประเภทความพิการ

- 1.ทางการมองเห็น
- 2.ทางการได้ยินหรือสื่อความหมาย
- 3.ทางการเคลื่อนไหวหรือทางร่างกาย
- 4.ทางจิตใจหรือพฤติกรรม
- 5.ทางสติปัญญา
- 6.ทางการเรียนรู้
- 7.ออทิสติก
- 8.พิการซ้ำซ้อน



## สาเหตุความพิการ

